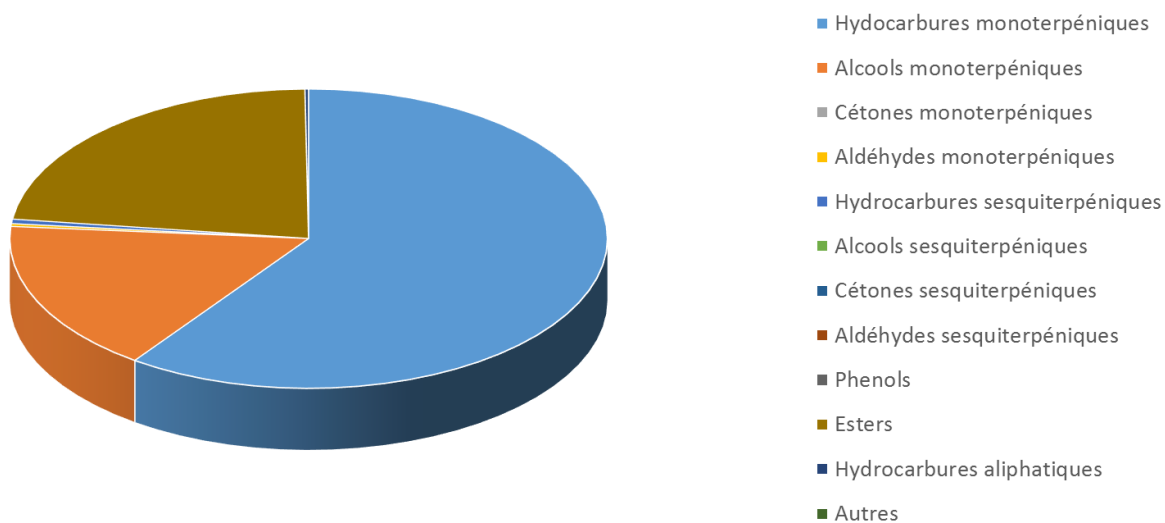


 <b>FLORIHANA</b>	<b>ENREGISTREMENT DES BULLETINS ANALYTIQUES : CHROMATOGRAPHIE ESSENTIAL OIL CHROMATOGRAPHY SHEET RECORDS</b>	<b>FORM-LAB005-B</b>	<b>Page 1 sur 3</b>
<b>JE INTERNATIONAL</b>		<b>Date d'entrée en vigueur / taking effect : 10/06/2011</b>	

Date : 10/05/2022  
 Référence produit / Product reference : FLE148  
 Huile essentielle de / Essential oil of : Bergamote Sans Bergaptène / Bergamot  
 Bergapten Free  
 Numéro de lot / Lot Number : AN250422IT  
 Densité à 20°C (g/cm<sup>3</sup>) / Density to 20°C (g/cm<sup>3</sup>) : 0.8651  
 Indice de réfraction / Refractive index : 1.4695  
 Pouvoir rotatoire à 20°C / Optical rotation to 20°C : +37.96°  
 Mode de culture / Culture mode : Cultivé / Cultivated  
 Pays / Country : Italie / Italy  
 Date de production / Production date : 03/2022  
 D.L.U. / Shelf life : 04/2025  
 Mode d'extraction / Extraction mode : Expression  
 % Bio / % Organic : 100%  
 Nom Latin / Latin Name : Citrus Bergamia  
 Parties utilisées / Used Parts : Zeste / Zest



Molécule	%
TRICYCLEN	0.018
ALPHA-THUJENE	0.242
ALPHA-PINENE	0.812
BETA-PINENE	4.443
CAMPHENE	0.028
SABINENE	0.727
BETA-MYRCENE	0.971
ALPHA-PHELLANDRENE	0.046
ALPHA-TERPINENE	0.129
GAMMA-TERPINENE	6.017
TERPINOLENE	0.264
TERPINENE-4-OL	0.99
ALPHA-TERPINEOL	0.278
PARA-CYMENE	0.219
<b>LIMONENE *</b>	45.231
CIS-BETA-OCIMENE	0.026
TRANS-BETA-OCIMENE	0.148
TRANS-HYDRATE DE SABINENE	0.029
<b>LINALOL *</b>	15.831
NONANAL	0.016
CITRONELLAL	0.006
DECANAL	0.020
ACETATE D'OCTYLE	0.062
NEROL	0.027
<b>NERAL *</b>	0.123
ACETATE DE CIS-HYDRATE DE SABINENE	0.038
ACETATE DE LINALYLE	22.354
<b>GERANIAL *</b>	0.194
ACETATE DE GERANYLE	0.011
ACETATE DE NONYLE	0.019
PROPIONATE DE LINALYLE	0.01
ACETATE DE NERYLE	0.022
DODECANAL	0.157
ALPHA-TRANS-BERGAMOTENE	0.010
ALPHA-CARYOPHYLLENE	0.145
CIS-BETA-FARNESENE	0.147

 <b>FLORIHANA</b>	<b>ENREGISTREMENT DES BULLETINS ANALYTIQUES : CHROMATOGRAPHIE ESSENTIAL OIL CHROMATOGRAPHY SHEET RECORDS</b>	<b>FORM-LAB005-B</b>	<b>Page 3 sur 3</b>
<b>JE INTERNATIONAL</b>		<b>Date d'entrée en vigueur / taking effect : 10/06/2011</b>	

GERMACRENE D	0.007
SESQUITERPENE	0.017
BETA-BISABOLENE	0.009
TRIDECANAL	0.011
GERMACRENE B	0.123
<b>Total</b>	<b>99.977</b>

\* = Substance(s) allergène(s) / allergen(s)

\*\* = Substance(s) classée(s) CMR / Substance(s) classified as CMR

