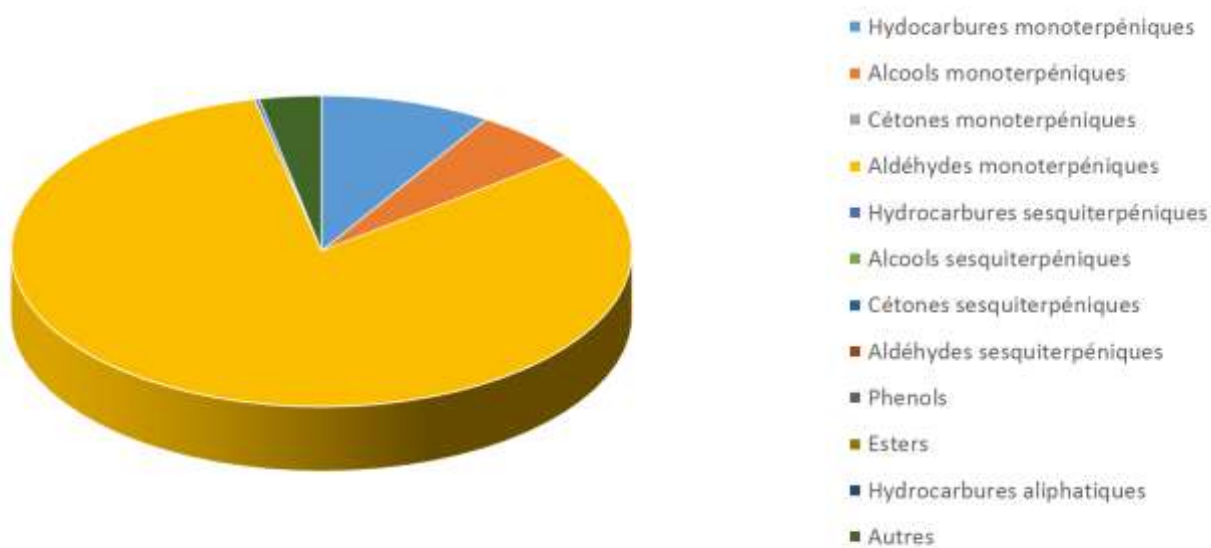


Date : 22/03/2024
 Référence produit / Product reference : FLE146
 Huile essentielle de / Essential oil of : Litsea Cubeba
 Numéro de lot / Lot Number : H210324VN
 Densité à 20°C (g/cm³) / Density to 20°C (g/cm³) : 0.8881
 Indice de réfraction / Refractive index : 1.4758
 Pouvoir rotatoire à 20°C / Optical rotation to 20°C : 3.66°
 Mode de culture / Culture mode : Cultivé / Cultivated
 Pays / Country : Vietnam
 Date de production / Production date : 01/2024
 D.L.U. / Shelf life : 02/2029
 Mode d'extraction / Extraction mode : Distillation à la vapeur / Steam distillation
 % Bio / % Organic : 100%
 Nom Latin / Latin Name : Litsea cubeba
 Parties utilisées / Used Parts : Fruit



Molécule	%
ALPHA-PINENE	0.650
BETA-PINENE	0.54
SABINENE	0.96
6-METHYL-5-HEPTENE-2-ONE	2.93
MYRCENE	1.080
2,3-DEHYDRO-1,8-CINEOLE	0.120
1,8-CINEOLE (EUCALYPTOL)	0.460
LIMONENE *	5.100
LINALOL *	1.750
CITRONELLAL	4.330
CITRONELLOL	0.600
ISO-NERAL	1.38
NERAL *	32.87
ISO-GERANIAL	2.02
GERANIOL *	1.88
GERANIAL *	41.4
TERPINENE-4-OL	0.26
ALPHA-TERPINEOL	0.18
NEROL	0.96
BETA-CARYOPHYLLENE*	0.22
Total	99.69

* = Substance(s) allergène(s) / allergen(s)

** = Substance(s) classée(s) CMR / Substance(s) classified as CMR

